

Comité de Loire-Atlantique de Tennis de Table

GUIDE D'ACCOMPAGNEMENT

Créer son club de ping

Le Comité de Loire-Atlantique vous propose un plan d'accompagnement pour toute création de club. Ce projet s'étalera sur 3 ans pour permettre à toute association créée d'établir une dynamique et de promouvoir son développement. Vous venez d'obtenir la création de votre club, le Comité départemental pourra vous accompagner sur une aide administrative, matérielle, humaine et financière.

SOMMAIRE

Aide Administrative 2

Aide Matérielle 3

Aide Humaine 3

Aide Financière 4 à 6

Partie 1 - Première année

Partie 2 - Deuxième année

Partie 3 - Troisième année et plus

Aide de la Ligue 7

Coordonnées utiles 7

AIDE ADMINISTRATIVE

Il y a deux étapes fondamentales à la création d'un club :

1 ÊTRE RECONNU COMME ASSOCIATION LOI 1901

Avec un dépôt des statuts à la préfecture et l'insertion au journal officiel.

Le Comité peut aider en fournissant :

- ✗ Des statuts types 1901
- ✗ Un règlement intérieur type

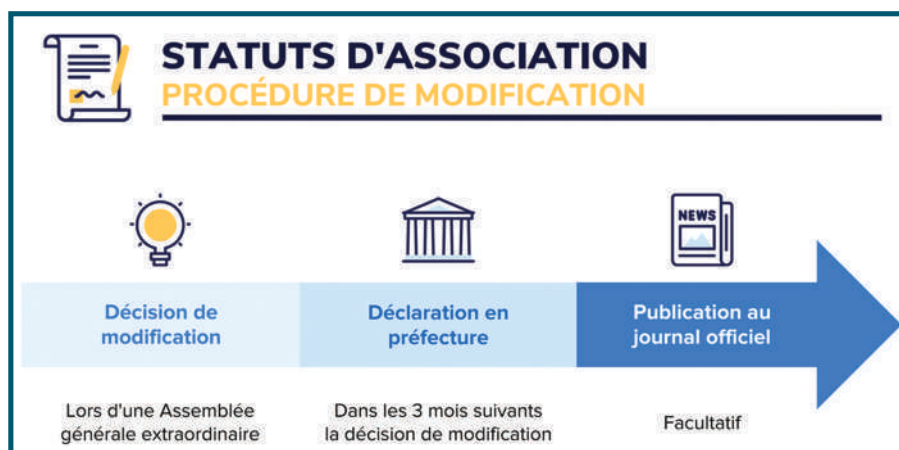
2 S'AFFILIER À LA FÉDÉRATION FRANÇAISE DE TENNIS DE TABLE

Le Comité vous accompagne dans la procédure :

- ✗ Remplir la demande d'affiliation
- ✗ Joindre obligatoirement une copie du récépissé de la déclaration de votre association à la préfecture ou sous-préfecture accompagnée de vos statuts
- ✗ Envoyer le tout au Comité
- ✗ Faire les demandes de licences (prix parts fédérale et Ligue)
(seulement pour les Président, Secrétaire, Trésorier)

i Pour information

Si besoin, les mutations du Président, Secrétaire, Trésorier sont gratuites. Il est possible de faire jouer pendant la première année de création plusieurs mutés sans sanction sportive.



AIDE MATÉRIELLE

Le Comité vous offre :

- ✗ Une boîte de 72 balles d'entraînement
- ✗ Deux tubes de 9 balles de compétition
- ✗ Quatres raquettes d'initiation
- ✗ Deux marqueurs de points



AIDE HUMAINE

Le Comité s'engage à organiser des temps de rencontres :

1 PREMIÈRE ANNÉE

Le Comité s'engage avec les dirigeants du club à organiser deux réunions pour :

- ✗ Apprendre à se connaître
- ✗ Etablir un diagnostic, identifier les forces, faiblesses, opportunités et menaces
- ✗ Aider à la mise en route (espace club joueurs 44), se former aux outils comme SPID et GIRPE
- ✗ Présenter des dispositifs (Centre de ressources, Hello-Asso, ...)
- ✗ Désigner un élu de proximité pour l'accompagnement

2 3 DEUXIÈME ANNÉE ET TROISIÈME ANNÉE

Une réunion par an est prévue pour faire un point d'étape, pour promouvoir l'activité au sein de la commune.

Le Comité se propose d'organiser une animation (Dark ping, tournoi, ...) sur la commune (organisation avec la présence des élus du Comité, la réalisation d'une affiche, comprenant le prêt gratuit du matériel).

1 PREMIÈRE ANNÉE

Sous réserve que l'association rentre dans les critères établis par le Comité.

- ✗ L'affiliation est gratuite
- ✗ L'inscription au critérium fédéral au prix coûtant (parts fédérale et Ligue)
Sénior et Vétérant : **22,70€** Catégories jeunes : **11,40€**
- ✗ Les engagements aux épreuves par équipes sont gratuits
- ✗ Les amendes possibles ne sont pas comptabilisées
- ✗ Les licences (compétition et loisir) sont au prix coûtant (parts fédérale et Ligue) :

	Compétition	Loisir	Régularisation de loisir à compétition
Sénior et Vétérant	44,25€	21€	23,25€
Junior	44,25€	21€	23,25€
Minime et Cadet	32,25€	14,60€	17,65€
Poussin et Benjamin	32,25€	14,60€	17,65€

TARIFS EN VIGEUR
POUR LA SAISON 2023/2024

2 DEUXIÈME ANNÉE

- ✗ La réaffiliation est gratuite
- ✗ L'inscription au critérium fédéral au prix coûtant (parts fédérale et Ligue)
Sénior et Vétéran : **22,70€** Catégories jeunes : **11,40€**
- ✗ Les engagements aux épreuves par équipes sont au prix le plus bas (même tarif que pour les engagements seconde phase)
Championnats sénior : masculin **49,50€** / féminin **32€**
Championnat corpo : **35€**
Championnat vétéran : **27€**
Championnat jeune : **30€**
- ✗ Si caution (engagements épreuves par équipes au championnat masculin DO à D4) : **demi-tarif appliqué**
- ✗ Les amendes possibles sont comptabilisées
- ✗ Les licences compétition sont au prix coûtant (parts fédérale et Ligue) et les licences loisir sont au plein tarif :

	Compétition	Loisir	Régularisation de loisir à compétition
Sénior et Vétéran	44,25€	39€	5,25€
Junior	44,25€	39€	5,25€
Minime et Cadet	32,25€	29,60€	2,65€
Poussin et Benjamin	32,25€	29,60€	2,65€

TARIFS EN VIGEUR
POUR LA SAISON 2023/2024

3 + TROISIÈME ANNÉE ET PLUS ...

- ✗ La réaffiliation est au prix normal : **215€**
- ✗ L'inscription au critérium fédéral au normal :
 - Sénior et Vétéran : **53,70€** Junior et Cadet : **41,40€**
 - Minime : **35,40€** Benjamin et Poussin: **31,40€**
- ✗ Les engagements aux épreuves par équipes sont au prix normal :
 - Championnats masculin sénior : D3 à **123€** / D4 à **99€**
 - Championnat féminin : **64€**
 - Championnat vétéran : **54€**
 - Championnat corpo : **70€**
 - Championnat jeune : **60€**
 - Championnat loisir : **32€**
- ✗ Les amendes possibles sont comptabilisées
- ✗ Les licences compétiton et loisir sont au prix normal :

	Compétition	Loisir	Régularisation de loisir à compétition
Sénior et Vétéran	79,25€	39€	40,25€
Junior	73,25€	39€	34,25€
Minime et Cadet	58,25€	29,60€	28,65€
Poussin et Benjamin	58,25€	29,60€	28,65€

TARIFS EN VIGEUR
POUR LA SAISON 2023/2024

AIDE DE LA LIGUE

La Ligue des Pays de la Loire s'engage sur une aide matérielle à hauteur de **400€** (sous forme de bon d'achat WACK SPORT).

Pour cela, il faut établir une demande sur papier libre avec un justificatif d'une création de club qui devra être envoyé à la Ligue.




- i** Envoyez vos documents à l'adresse suivante :
LIGUE DES PAYS DE LA LOIRE DE TENNIS DE TABLE
Maison des sports
44 rue Romain Rolland
BP 90312 44103 NANTES Cedex 4

COORDONNÉES UTILES

COMITÉ DE LOIRE-ATLANTIQUE DE TENNIS DE TABLE

- i** COMITÉ DE LOIRE ATLANTIQUE DE TENNIS DE TABLE
Maison des sports
44 rue Romain Rolland
BP 90312 44103 NANTES Cedex 4

 contact@cdtt44.fr

 02 51 80 63 90

 Site internet : cdtt44.fr / Centre de ressources : centrederesources.cdtt44.fr



LIGUE DES PAYS DE LA LOIRE DE TENNIS DE TABLE

- i** LIGUE DES PAYS DE LA LOIRE DE TENNIS DE TABLE
Maison des sports
44 rue Romain Rolland
BP 90312 44103 NANTES Cedex 4

 administration@pdltt.org

 02 40 92 34 71

